

**IDS**

Engenharia & Locações de Equipamentos

A DS ENGENHARIA E LOCAÇÕES, atua no mercado há 10 anos, somos uma empresa dinâmica, especializada em engenharia de infraestrutura rodoviária, ferrovia e mobilidade urbana, para obras públicas e privadas. Nossa atuação abrange diversos segmentos, incluindo industrial, imobiliário, loteamentos residenciais e comerciais, transportes e locação de equipamentos pesados para obras de infraestrutura.

Executamos projetos de engenharia que demandam soluções inovadoras, alta capacidade de mobilização de mão de obra qualificada, equipamentos com manutenção sempre em dia, uma estrutura dinâmica. Nossa abordagem é marcada por parcerias sólidas e uma gestão comprometida com a segurança, o cumprimento rigoroso de prazos e a entrega de resultados conforme contratado.

Ao longo de sua trajetória, a empresa vem ultrapassando todas as metas estratégicas definidas a cada ano, exatamente por possuir uma eficiente gestão de valorização dos recursos humanos, além de oferecer serviços de comprovada qualidade e responsabilidade social.



## VISÃO

Ser uma empresa com atuação nacional, executar obras de engenharia com excelência e sustentabilidade, impulsionando o desenvolvimento da região. Investe na capacidade de criar valor para os seus stakeholders através da combinação de produtividade, qualidade, espírito de equipe, economia, respeito e relacionamento com clientes, ao meio-ambiente e confiança mútua.

## MISSÃO

Ser reconhecida como exemplo no segmento de Engenharia no Brasil, destacando-se pelo sistema de gestão eficiente, transparência, responsabilidade e compromisso com a sustentabilidade, gerando riqueza de forma sustentável e valorizando a saúde e segurança do trabalhador.

## VALORES

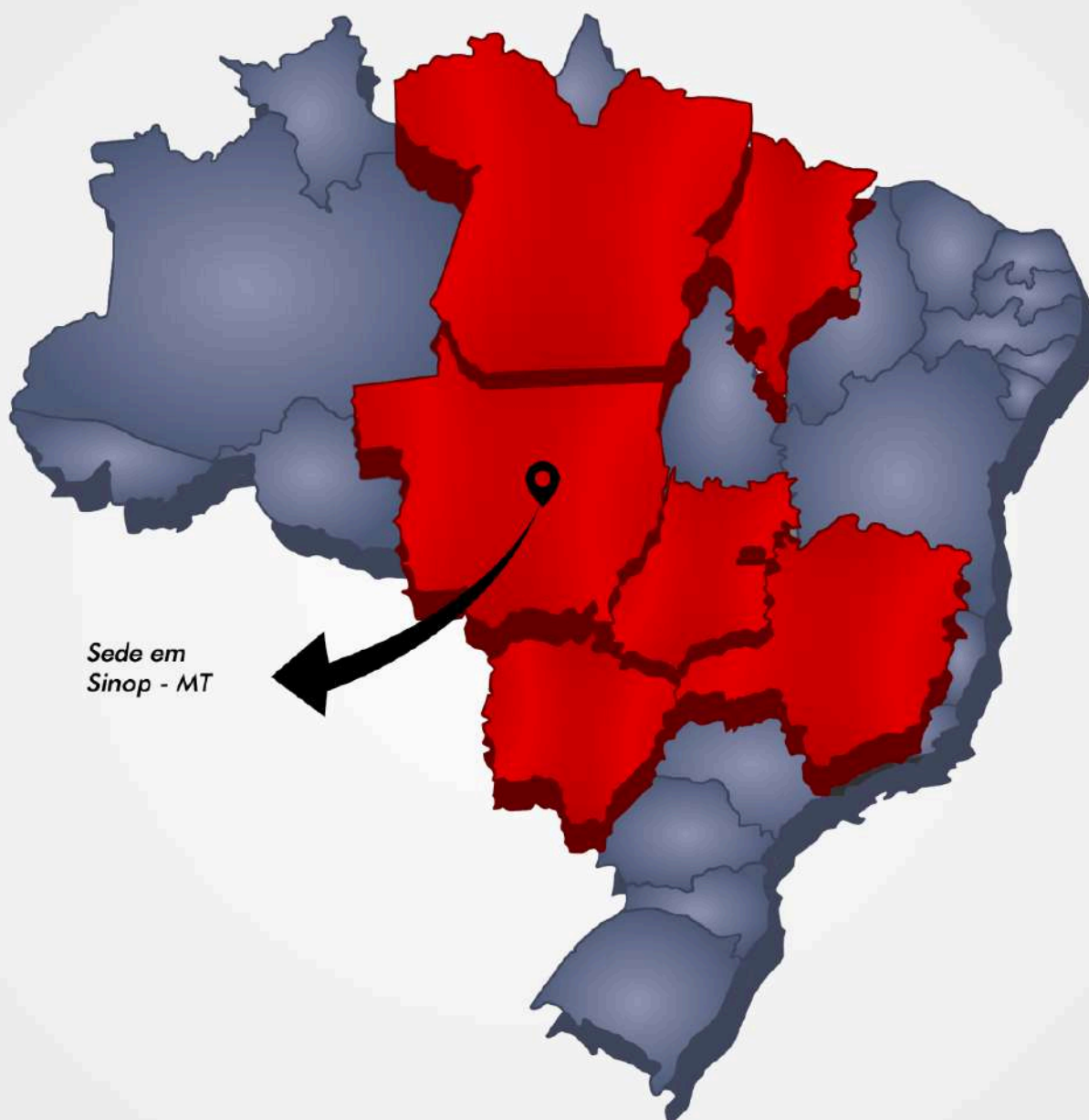
- ✓ **Integridade e Ética nos Relacionamentos:** Comprometemo-nos com a transparência e a conformidade (Compliance) em todas as nossas interações.
- ✓ **Foco na Satisfação do Cliente:** Priorizamos as necessidades e expectativas dos nossos clientes.
- ✓ **Inovação em Soluções:** Buscamos constantemente novas tecnologias e métodos para aprimorar nossos serviços, mantendo-nos na vanguarda do setor.
- ✓ **Princípios de Sustentabilidade (ESG):** Adotamos práticas que promovem a sustentabilidade ambiental, social e de governança, visando um futuro melhor para todos.
- ✓ **Valorização à Vida:** Priorizamos a segurança e o bem-estar de todos os envolvidos em nossos projetos, colocando a vida em primeiro lugar em todas as nossas ações.

# APRESENTAÇÃO



# APRESENTAÇÃO





Rua das Seringueiras, 200, Setor Industrial, CEP: 78557-458, Sinop/MT

Executamos todos os tipos de drenagem superficial e profunda, sejam em rodovias, ferrovias, áreas urbanas, indústrias e rurais. Utilizamos sempre técnicas atuais, sempre preservando o meio ambiente.



Atuamos na implantação de novas rodovias, ferrovias, loteamentos, indústrias, mobilidade urbana, executando serviços de desmatamento, destoca, limpeza de camada vegetal, terraplenagem, com corte e aterros para adequação do traçado, execução das camadas do pavimento, além das demais obras complementares.



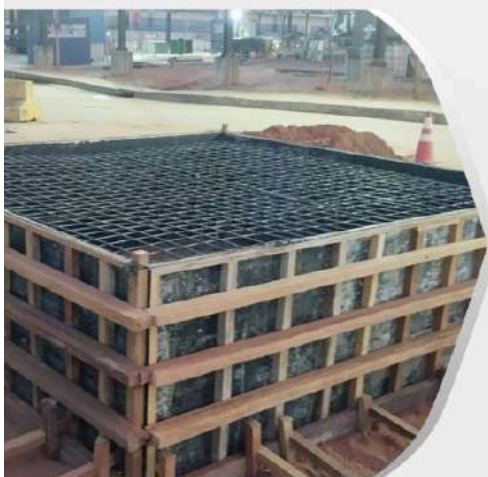
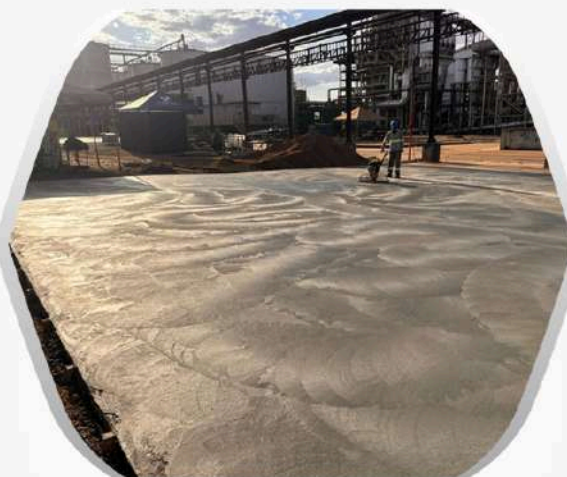
# PAVIMENTAÇÃO

Executamos microrevestimentos, pavimentos rígidos e flexíveis. Utilizando técnicas modernas e atuais, com um compromisso inabalável com a qualidade, trabalhamos incansavelmente para atender às necessidades variadas de nossos clientes.

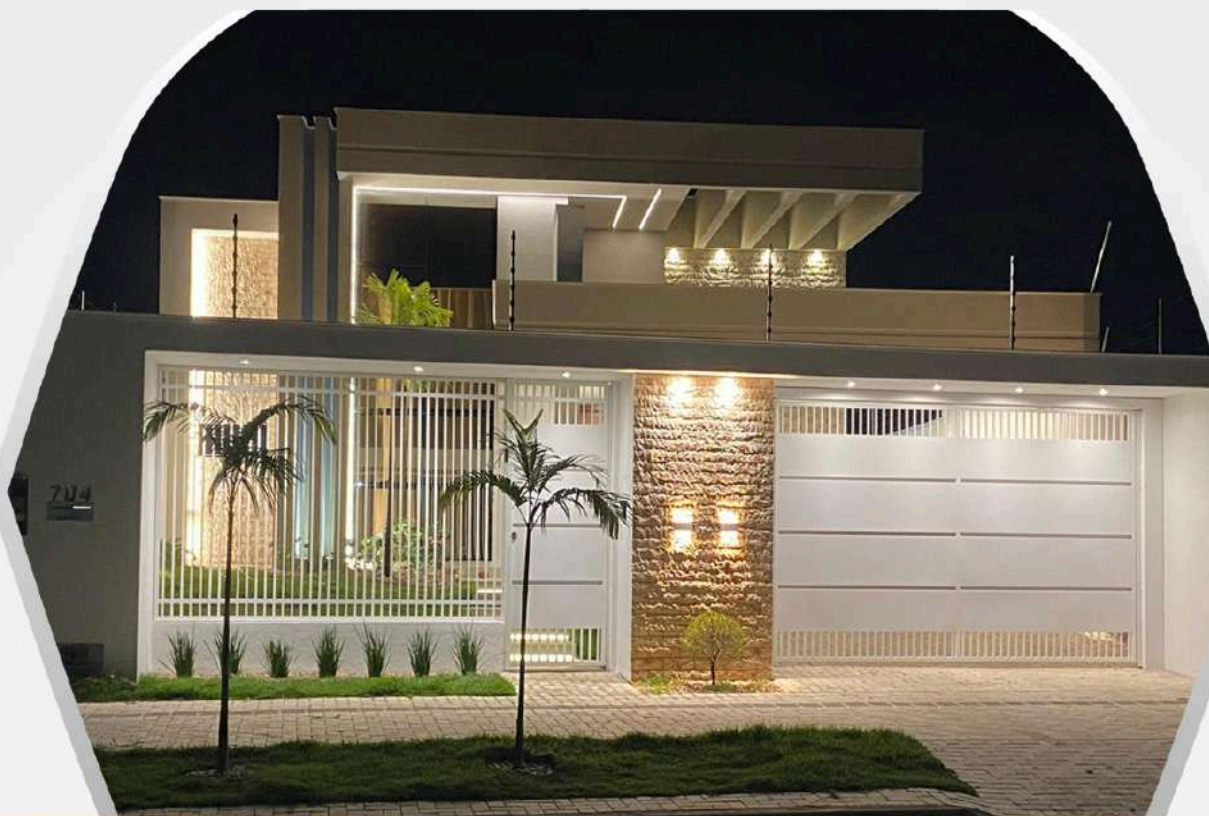




Atuamos em grandes projetos industriais seja na implantação de novas plantas ou em ampliações. Com foco em obras de terraplenagem, drenagem e pavimentação e obras civis.



Atuamos também na construção de imóveis,  
horizontais ou verticais.





**CAMINHÃO  
PIPA**



**CAMINHÃO  
BASCULANTE**



**CARRETA  
PRANCHA**



**ESCAVADEIRA**



**CAMINHÃO  
BETONEIRA**



**USINA DE  
CONCRETO**



**MOTONIVELADORA**



**MINI  
CARREGADEIRA**



**MINI  
ESCAVADEIRA**



**MICRO-  
ÔNIBUS**



**PÁ  
CARREGADEIRA**



**RETROESCAVADEIRA**



**ROLO  
COMPACTADOR**



**TRATOR**



**GRADE  
ARADORA**

---

Os equipamentos para locação da DS são conservados e passam por manutenção periódica, garantindo que estejam sempre em perfeito estado de funcionamento. Esse cuidado reflete o compromisso da empresa com a qualidade e a segurança de seus serviços, oferecendo soluções confiáveis para atender às mais diversas necessidades dos clientes. A DS entende que um equipamento em perfeitas condições não apenas assegura o bom desempenho do trabalho, mas também evita atrasos e problemas que poderiam comprometer o andamento das operações.

# IDS

**Engenharia & Locações de Equipamentos**

*Engenharia e locações de equipamentos  
para construção de infraestrutura.*

*Tire suas dúvidas, ligue-nos agora*

*(66) 3515-7847 / (66) 99684-9238 / (66) 99282-9887*

*Rua das Seringueiras, 200, Setor Industrial,  
CEP: 78557-458, Sinop/MT*